



Parte superiore per scatola 503/504, da posizionarsi a tubazioni ultimate estraibile fino a 3 mm.
Base per scatola 503/504 telescopica, va posizionata dentro la traccia, con pochissima malta. Nessuna necessità di portarla in quota: la base deve restare dentro al muro.



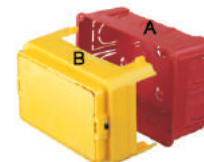
La base va posizionata all'interno della traccia da 0,5 cm fino a 2 cm di profondità



inseritore con distanziatore laterale*

Inseritore manuale per posizionamento basi "scatola 503/504" in maniera **veloce** e **precisa**

*solo su confezione cs 005



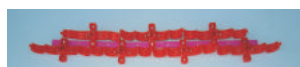
sistemi di fissaggio tubazioni a pavimento

"da predisporre prima della posa delle tubazioni"



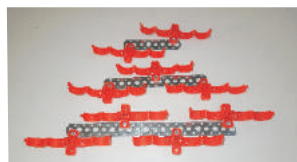
Si fissano solo con un chiodo!

Monochiodo per il fissaggio a pavimento di 1 o 2 tubazioni \varnothing 20, 25



Si fissano solo con due chiodi!

Monochiodo multi per il fissaggio a pavimento di molteplici tubazioni \varnothing 20, 25



Si fissano solo con due chiodi!

Barra per ganci fissatubo a pavimento o soffitto e ganci fissatubo a pavimento \varnothing 16, 20, 25, 32

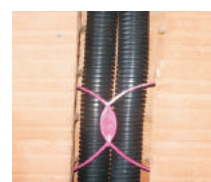


sistemi di fissaggio tubazioni su traccia senza malta

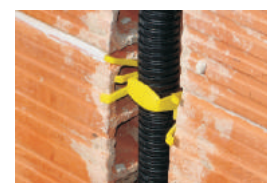
"da usare durante la posa delle tubazioni"



Molla elastica **ROFLEX** per il fissaggio entro tracce di 2 o più tubazioni

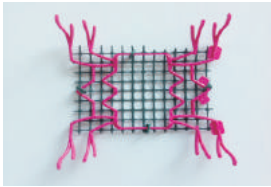


Molla elastica **MINI FLASH SPIDER** per il fissaggio entro tracce di 1 tubazione



Soluzioni per situazioni disagiate

cover spider



problema

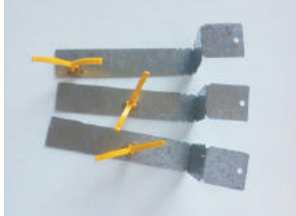


soluzione rapida al problema



i **cover spider** si usano sulle pareti sfondate, per scatole 503/504

supporto magnetico



problema



soluzione rapida del problema



il **supporto magnetico** si applica sulle pareti sfondate, per scatole di derivazione e centralini

VARIE

“RIUTILIZZABILI”

Distanziatori per accoppiamento scatole da 3,5 cm e da 4,5 cm



Barretta di sostegno per lampadari



FASCETTATURA FINALE

Fascetta preforata blocca tubi da pavimento (48 cm)



Manicotti ripara-tubi
16-20-25-32



“Utilizzando tutti i prodotti **Celer System** della confezione standard ottieni l’abbattimento dell’ 80% della manodopera su tutto l’impianto elettrico”

cs018s/11.5k (mista 503/504 + fissaggi)

Confezioni: cs014s/12.2 (solo 504 + fissaggi)

cs005s/11k (solo 503 + fissaggi) * **inseritore manuale**

Prodotti brevettati
ELECTRIC POINT SRL
www.electricpointsrl.it
electricpoint@libero.it