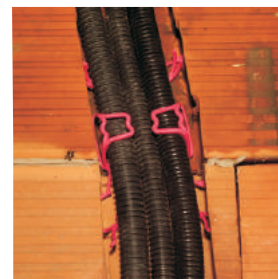


## FLASH SPIDER

Elemento in pvc che deve essere applicato prima della posa tubazioni.  
Una volta alloggiato dentro la scanalatura, è pronto ad abbracciare e quindi trattenere le tubazioni.

Di materiale plastico e flessibile, è disponibile in tre misure (flash spider 1, flash spider 2, flash spider 3) da utilizzare in funzione della larghezza della traccia in oggetto.



## CONFEZIONI



flash spider 1: [cs002.1/ 625g](#)



flash spider 2: [cs002.2/ 750g](#)



flash spider 3: [cs002.3/ 780g](#)